



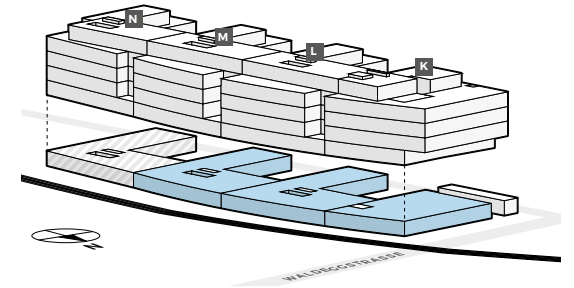
BUSINESSPARK

LIEBEFELD

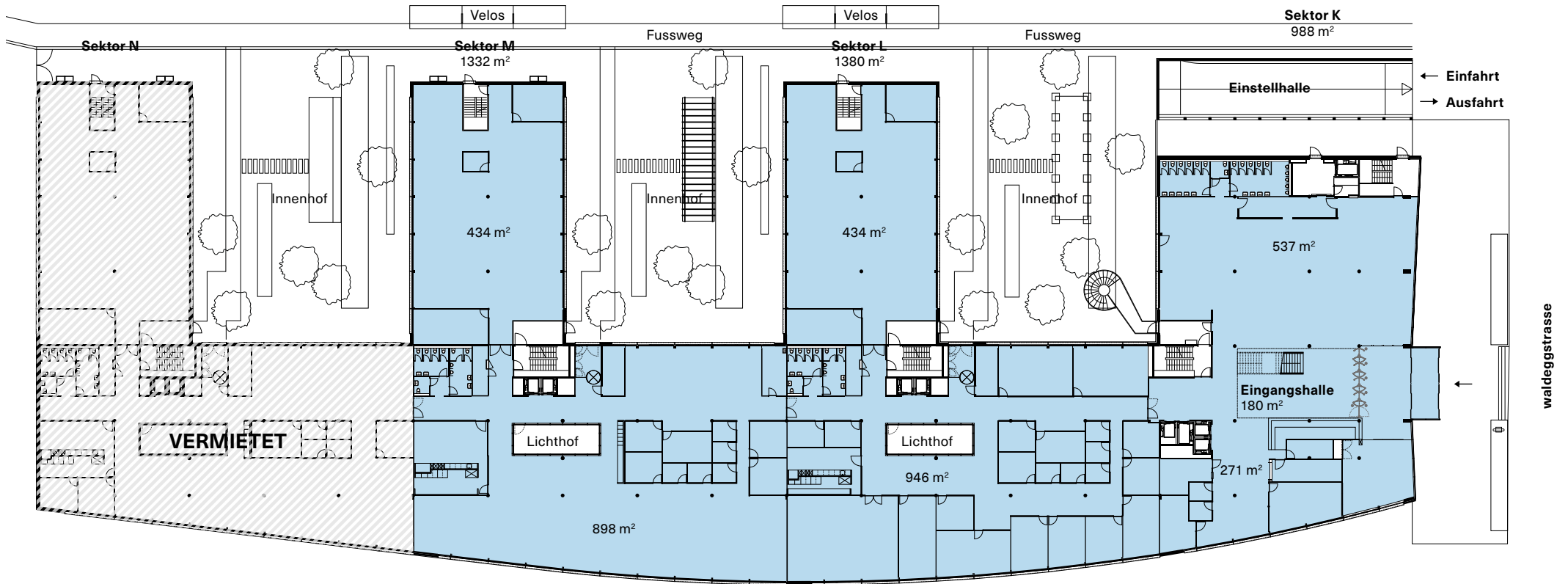
Erdgeschoss

Waldeggstrasse 51 / 51A

Einstellplätze: 144



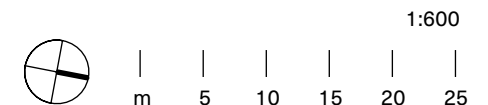
Mietfläche 3700 m²



tend

Tend AG | Zürcherstrasse 39 | 8952 Schlieren
T +41 44 434 27 20 | info@businesspark-liebefeld.ch

Alle Angaben, Pläne, Zeichnungen usw. sind unverbindlich. Bei sämtlichen Flächenangaben handelt es sich um Circumasse. Änderungen bleiben vorbehalten.



businesspark-liebefeld.ch