

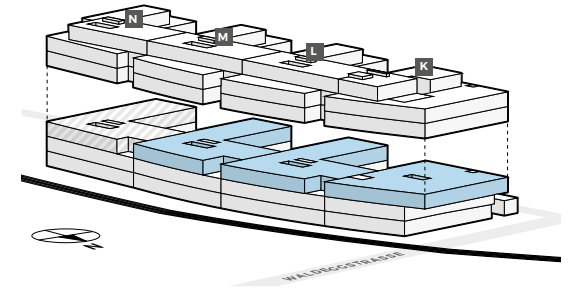


# BUSINESSPARK

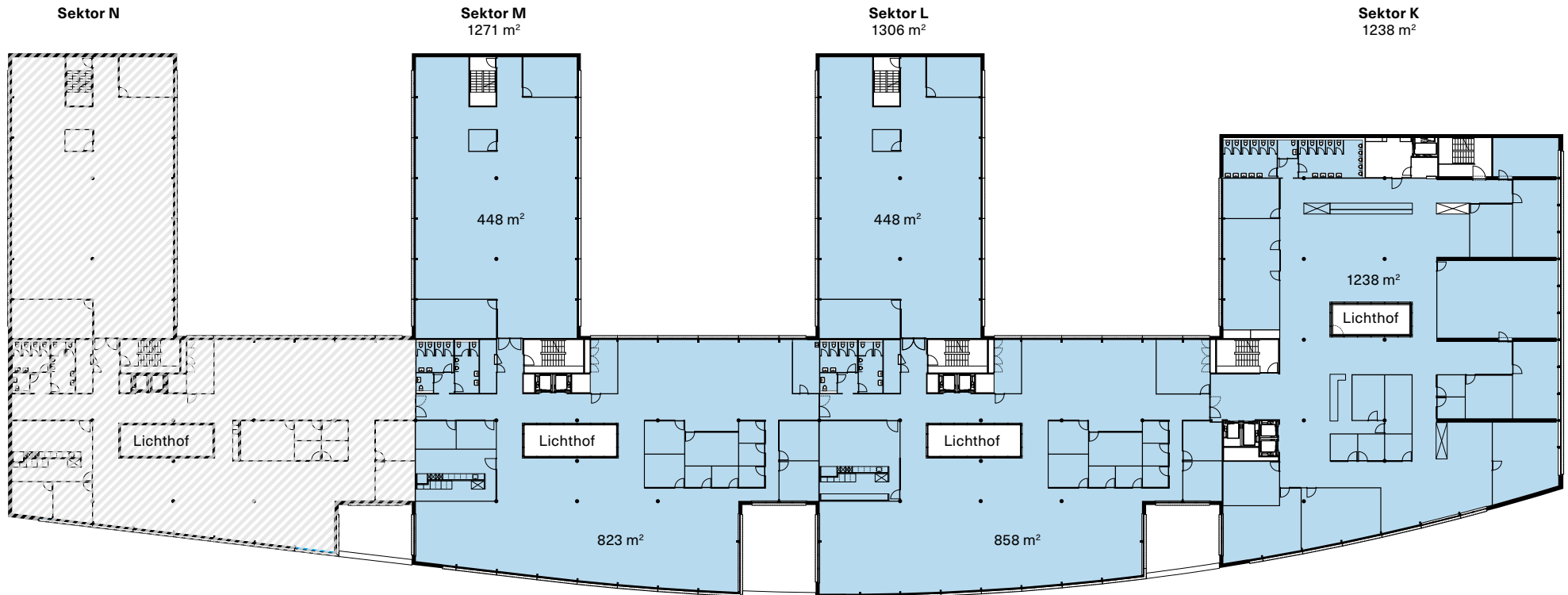
LIEBEFELD

## 2. Obergeschoss

Waldeggstrasse 51 / 51A

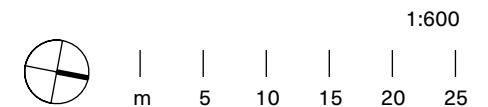


Mietfläche 3815 m<sup>2</sup>



Tend AG | Zürcherstrasse 39 | 8952 Schlieren  
T +41 44 434 27 20 | info@businesspark-liebefeld.ch

Alle Angaben, Pläne, Zeichnungen usw. sind unverbindlich. Bei sämtlichen Flächenangaben handelt es sich um Circumasse. Änderungen bleiben vorbehalten.



businesspark-liebefeld.ch